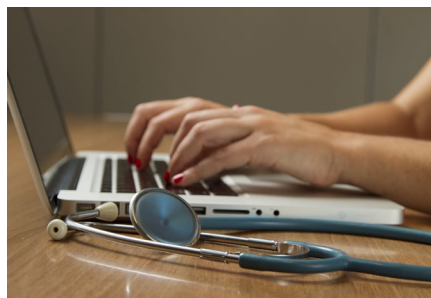


Proiectul PULSE2.0 ca o continuare a unei **Inițiative anterioare de succes**, întărește și facilitează competențele lingvistice și de comunicare relevante la locul de muncă în context medical pentru a îmbunătăți capacitatea de angajare și a spori competitivitatea pe plan european a asistentelor medicale în mobilitate.

Asistența medicală este o profesie din sectorul de îngrijire a sănătății axată pe îngrijirea indivizilor, familiilor și comunităților, astfel încât acestea să poată atinge, menține sau recupera sănătatea și calitatea vieții optime. Parteneriatul PULSE2.0 ar dori să sprijine acești profesioniști în viața lor de zi cu zi. Pentru a afla mai multe, vă rugăm să citiți mai departe și ca să aflați prin ce metode am dori să atingem acest lucru.

Scurtă recapitulare a realizărilor noastre de până acum

De la începutul proiectului, care aproape a coincis cu începutul pandemiei COVID19, partenerii, în ciuda restricțiilor impuse, au lucrat online cu devotament și au dezvoltat rezultatele prevăzute ale proiectului. Găsiți mai jos ceea ce s-a realizat până acum:



1. Un **studiu de cercetare** care oferă o imagine clară a competențelor lingvistice, de comunicare și cele interculturale necesare asistenților și îngrijitorilor străini, precum și modelele existente care sunt aplicate în formarea și evaluarea personalului din sectorul medical alături de situațiile specifice de muncă pentru care cunoștințele și abilitățile lor de limbă și comunicare ar trebui să fie dezvoltate și consolidate.

2. **Metodologia de evaluare** a limbajului și comunicării la locul de muncă pentru asistenții medicali și îngrijitori.

Bedömningsverktyg för Pulse 2.0

Tid: 01:39:58

Sjuksköterskans instruktioner

Lägga om sår Informera en kollega Vårdplan Orsak till smärta

Läkaren och sköterskan talar med Herr Andersson om hans situation under ditt arbetspass. Du blir involverad i patientens vård

Lysans

0:00 / 1:30

Du behöver ha en god förståelse över situationen. Du bestämmer dig för att dokumentera så du inte glömmet någonting och på så sätt utför du ditt arbete bättre.

Lysans

Aktivitet 1

Herr Andersson säger till doktorn

Patientens andning

Doktorn säger till Herr Andersson att

Tre gånger om dagen behöver Herr Anderssons

3. **Instrument de evaluare** conceput pentru a măsura competențele lingvistice în suedeză, italiană și germană ca limbi străine într-un context ocupațional, mai precis în sectorul sănătății legat de profesiile de asistent medical și de îngrijitor.

Instrumentul este legat de Cadrul European Comun de Referință pentru Limbi (CEFR). Nivelul de competență corespunde nivelului B1.

Toate acestea sunt finalizate deja și disponibile pe **site-ul web** al proiectului.

Strumento di apprendimento di Pulse 2.0

Unità 1 Unità 2 Unità 3 Unità 4 Unità 5

Un video da parte di una collega

Il passato prossimo

Il passato prossimo è uno dei tempi del modo indicativo. Si usa molto in italiano e serve per esprimere un'azione passata.

Si forma col presente del verbo ausiliare (avere o essere) e il participio passato:

Esempio: ausiliare avere + participio passato aiutato

Io	ho aiutato
Tu	hai aiutato
Lui/Lui	ha aiutato
Noi	abbiamo aiutato
Voi	avete aiutato
Loro	hanno aiutato

Come scegliamo il verbo ausiliare? Dipende dal verbo che vogliamo utilizzare al passato prossimo.

- Se questo verbo è transitivo, l'ausiliare è sempre **AVERE**.
Esempio: Io ho aiutato.
- Se questo verbo è intransitivo, l'ausiliare generalmente è **ESSERE**, ma può essere anche **AVERE**.
Esempio (essere): Lei è arrivata in clinica.
- Se questo verbo è riflessivo, l'ausiliare è sempre **ESSERE**.
Esempio: I pazienti si sono riposati.



Pe lângă cele de mai sus, instrumentul de bază al proiectului este în curs de finalizare, care este un **Instrument de învățare**. Instrumentul conține un set de materiale de învățare electronică pentru asistența medicală și îngrijitorii pentru a atinge sau a practica competențe lingvistice și de comunicare în suedeză/italiană/germană (CEFR B1) pentru a îndeplini sarcini de comunicare într-un cadru clinic și rezidențial. Acest material de învățare este conceput pentru a fi utilizat ca parte a unei instruirii VET sau ca autoformare ca pregătire pentru testele de evaluare menționate anterior.

Toate aceste materiale sunt bazate pe scenarii, ceea ce înseamnă că se pot întâmpla cu ușurință în viața asistenților și/sau îngrijitorilor care se află în mobilitate, ceea ce sperăm că va spori motivația lor.

Partea inovatoare a proiectului constă în faptul că, nu este încă disponibilă

evaluarea lingvistică a asistenților medicali în context medical, dar, aceasta reprezintă o nevoie reală pentru asistenții medicali înșiși, precum și pentru toate celelalte entități care lucrează împreună cu aceștia.

A doua întâlnire de proiect a avut loc la Viena

La începutul lunii noiembrie, partenerii au putut organiza cea de-a doua și, ultima întâlnire oficială a proiectului la Viena, unde au fost discutate detalii ale instrumentului de evaluare împreună cu îmbunătățirile finale ale instrumentului de învățare. Au fost deliberate și chestiuni administrative, precum și posibilitățile de exploatare a rezultatelor proiectului. Au fost stabilite planuri pentru evenimentele practice (pilotare și multiplicare).

Ce urmează...

Așa cum se întâmplă cu toate dezvoltările acestea trebuie pilotate. De aceea pasul următor în proiect reprezintă sesiunile de pilotare implementate în țările partenere în perioada următoare. Fiecare organizație parteneră va organiza, în funcție de posibilitățile lor de restricție COVID19, sesiuni față în față sau online cu asistente și îngrijitorii, pentru a obține feedback-ul lor cu privire la realizările proiectului. Dacă sunteți interesat, pentru mai multe detalii, vă rugăm să ne urmăriți pe site-ul nostru **FB** sau vizitați **site-ul web** al proiectului.

Mai mult decât atât, partenerii intenționează să răspândească vestea despre proiect și rezultatele acestuia la scară mai largă în cadrul evenimentelor multiplicative, unde produsele



Pulse 2.0 vor fi prezentate și demonstrate. Publicul țintă pentru aceste evenimente este alcătuit din profesioniști (asociați) din domeniul sănătății, părți interesate la nivel local, regional și național, cum ar fi: organizații care sunt implicate în formarea și/sau angajarea personalului medical și asistenței medicale, autoritățile regionale și naționale cu responsabilitate pentru sectorul asistenței medicale și de îngrijire, instituțiile publice și private de asistență medicală și de îngrijire a sănătății, școlile profesionale și universitățile, precum și organizațiile care se ocupă cu probleme de integrare, organizațiile sociale și de asistență socială trebuie să aibă

reprezentanți la aceste evenimente și vor fi invitate să răspândească în continuare vestea despre proiect.

Toate aceste evenimente sunt gratuite la care vă așteptăm cu drag!

Între timp, nu uitați să ne urmăriți pe site-ul nostru [FB](#) sau [web](#).

Parteneri care lucrează împreună la proiect:

CFL Söderhamn, Sweden

Inthecity Project Development, The Netherlands

University for Foreigners of Siena - International University, Italy

Spektrum Educational Center Foundation, Romania

„die Berater“ Unternehmensberatung GmbH, Austria